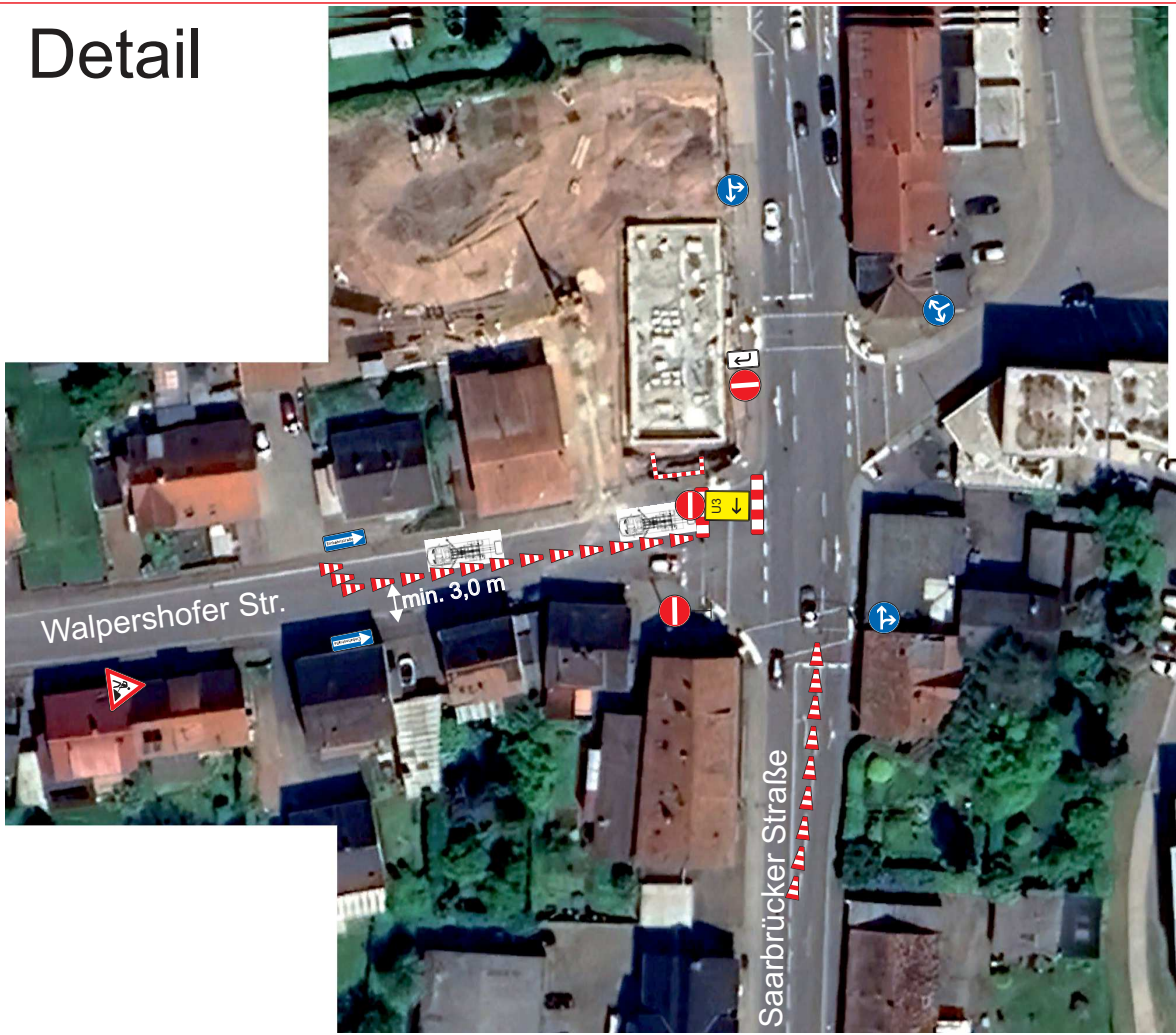


Karte hergestellt aus OpenStreetMap-Daten / Lizenz: Open Database License (ODbL)

Detail



Regelplan B I / 14 geändert

Zweistreifige Fahrbahn mit
halbseitiger Sperrung
Einbahnstraßenregelung

Bei Arbeitsstellen von kürzerer Dauer
anstatt Absperrbaken auch

alternativ Leitkegel H=750mm

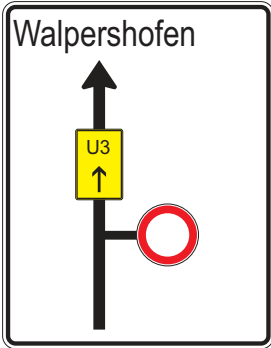
- [x] Einrichtung einer Umleitung
- [x] Anpassung der vorhandenen Verkehrszeichen gemäß Eintragung

Querabspernung auf Fahrbahn
durch Absperrschrankengitter
mit min. 5 einseitigen roten
Warnleuchten

Längsabspernung zur Fahrbahn
durch einseitige Leitbake,
Abstand max. 9 m
Teil B, Abschnitt 2.2.5 Absatz 3
ist zu beachten

Querabspernung auf Fahrbahn
durch einseitige Leitbake mit
einseitiger gelber Warnleuchte und
Absperrschrankengitter mit min. 2
einseitigen gelben Warnleuchten

Längsabspernung zum Gehweg
durch Absperrschrankengitter
Warnleuchten gemäß Teil B,
Abschnitt 2.4.3 Absatz 2
Radverkehr siehe Teil A,
Abschnitt 2.5 Absatz 5



1

im Baustellenbereich

Zeichen 283 mind. 4 Tage
vorab beidseitig aufstellen

ab 2024
6.00 Uhr

Plan-Nr.	25 482	Bauleitung	
Maßstab	Ohne	Ausf. Firma	
Bezeichnung	Riegelsberg Walpershofer Straße 1	Nieser	
	gezeichnet	geändert	Telefon
Datum	16.10.2025	17.10.2025	Beginn
Name	J. Jedar	J. Jedar	Dauer

aus verkehrsrechtlicher
Sicht geprüft :

angeordnet gemäß § 45
Absatz 1 STVO:

VASS GMBH
Verkehrs- und Arbeitsstellen-Sicherungssevice

Am Holzplatz 3
66287 Fischbach-Camphausen
06897 919760
Fax. 06897 9197618
email: info@vass-gmbh.de