

Plan-Nr.	25 052.1	Bauleitung	
Maßstab	Ohne	Ausf. Firma	
Bezeichnung	Riegelsberg Saarbrücker Straße 163		Energis
	gezeichnet	geändert	
Datum	03.02.2025	Telefon	
Name	J. Jedar	Beginn	
		Dauer	

aus verkehrsrechtlicher Sicht geprüft :

angeordnet gemäß § 45 Absatz 1 STVO:

VASS GMBH
Verkehrs- und Arbeitsstellen-Sicherungsservice

Am Holzplatz 3
66287 Fischbach-Camphausen
06897 919760
Fax. 06897 9197618
email: info@vass-gmbh.de

Regelplan B I / 6 geändert

Zweistreifige Fahrbahn mit halbseitiger Sperrung

Verkehrsregelung durch Lichtzeichenanlage mit Fußgängerführung

Querabspernung auf dem Gehweg
durch Absperrschrankengitter (zur Anbringung von Zusatzzeichen 1000-12/22 siehe Teil B, Abschnitt 2.4.5)

Querabspernung
durch Absperrschrankengitter mit mindestens 2 doppelseitigen gelben Warnleuchten und doppelseitige Leitbake mit doppelseitiger gelber Warnleuchte

Längsabspernung zur Fahrbahn
durch doppelseitige Leitbaken Abstand max. 9 m Absperrschrankengitter am fahrbahnseitigen Baufeldrand

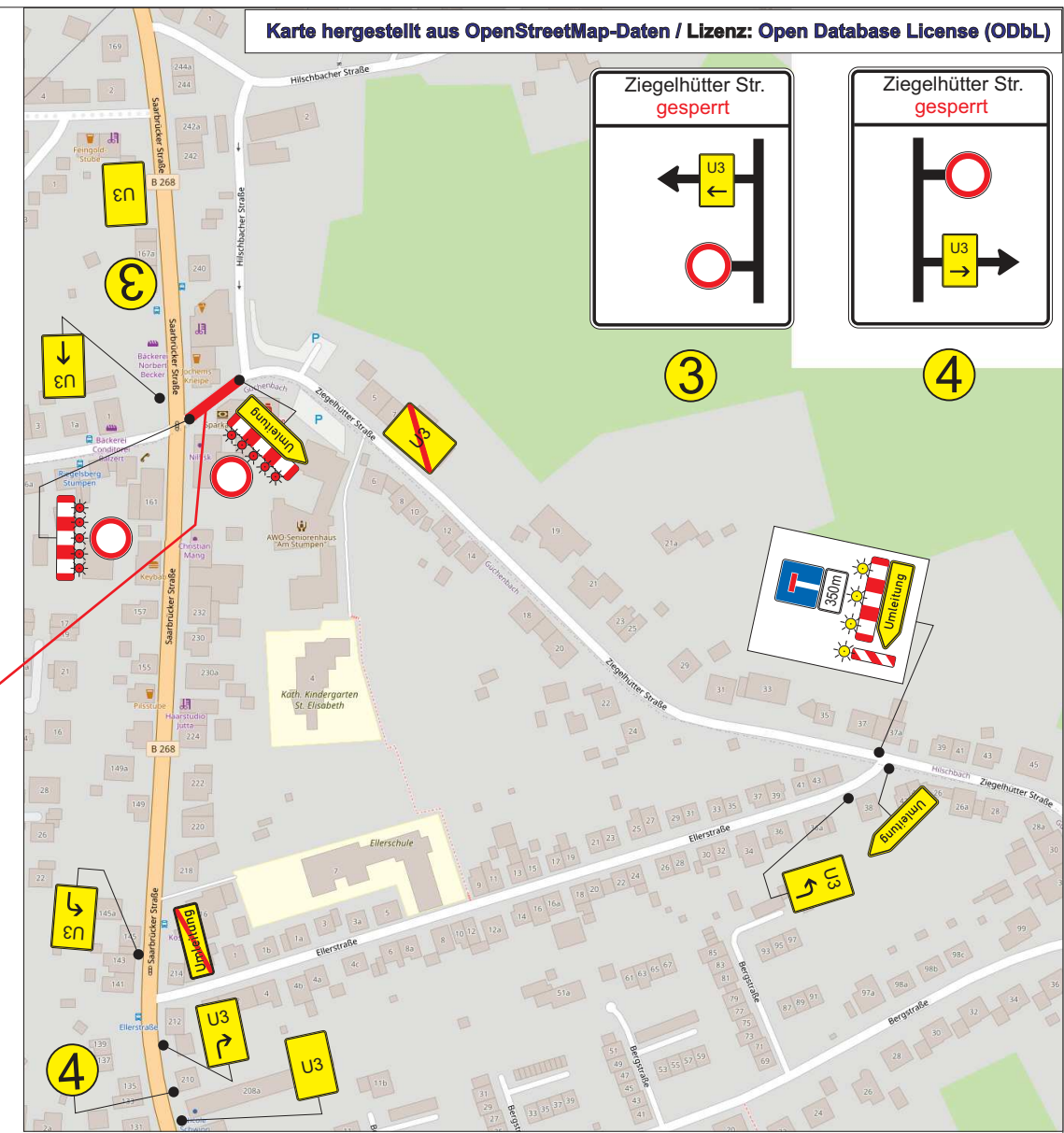
Teil B, Abschnitt 2.2.5 Absatz 3 ist zu beachten

Längsabspernung zum Gehweg
durch Absperrschrankengitter Warnleuchten gemäß RSA Teil B, Abschnitt 2.4.3 Absatz 2

im Baustellenbereich

Zeichen 283 mind. 4 Tage vorab beidseitig aufstellen

Karte hergestellt aus OpenStreetMap-Daten / Lizenz: Open Database License (ODbL)



Ziegelhütter Str. gesperrt

Ziegelhütter Str. gesperrt

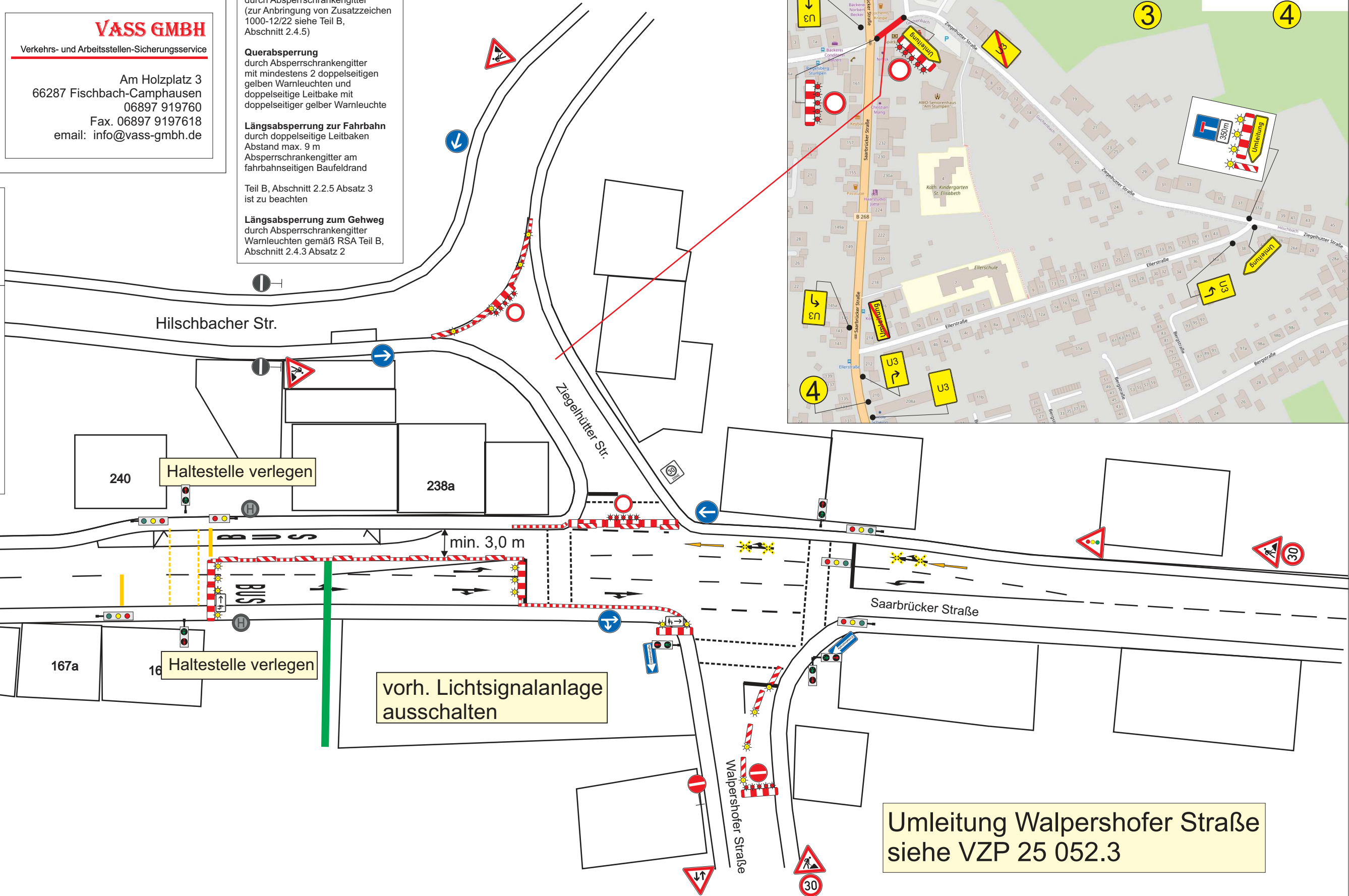
Regelplan B I / 15 geändert

Sperrung einer Straße

- [x] Einrichtung einer Umleitung
- [x] Anpassung der vorhandenen Verkehrszeichen gemäß Eintragung

Querabspernungen
im Bereich der Arbeitsstelle durch Absperrschrankengitter mit mindestens 5 einseitigen roten Warnleuchten

Längsabspernung zum Gehweg
durch Absperrschrankengitter Warnleuchten gemäß Teil B, Abschnitt 2.4.3 Absatz 2



Umleitung Walpershofer Straße
siehe VZP 25 052.3

Plan-Nr.	25 052.1		Bauleitung	
Maßstab	Ohne		Ausf. Firma	
Bezeichnung	Riegelsberg Saarbrücker Straße 163		Energis	
	gezeichnet	geändert	Telefon	
Datum	03.02.2025		Beginn	
Name	J. Jedar		Dauer	

aus verkehrsrechtlicher Sicht geprüft :

angeordnet gemäß § 45 Absatz 1 STVO:

VASS GMBH
Verkehrs- und Arbeitsstellen-Sicherungsservice
Am Holzplatz 3
66287 Fischbach-Camphausen
06897 919760
Fax. 06897 9197618
email: info@vass-gmbh.de

Regelplan B I / 6 geändert

Zweistreifige Fahrbahn mit halbseitiger Sperrung

Verkehrsregelung durch Lichtzeichenanlage mit Fußgängerführung

Querabspernung auf dem Gehweg
durch Absperrschrankengitter (zur Anbringung von Zusatzzeichen 1000-12/22 siehe Teil B, Abschnitt 2.4.5)

Querabspernung
durch Absperrschrankengitter mit mindestens 2 doppelseitigen gelben Warnleuchten und doppelseitige Leitbake mit doppelseitiger gelber Warnleuchte

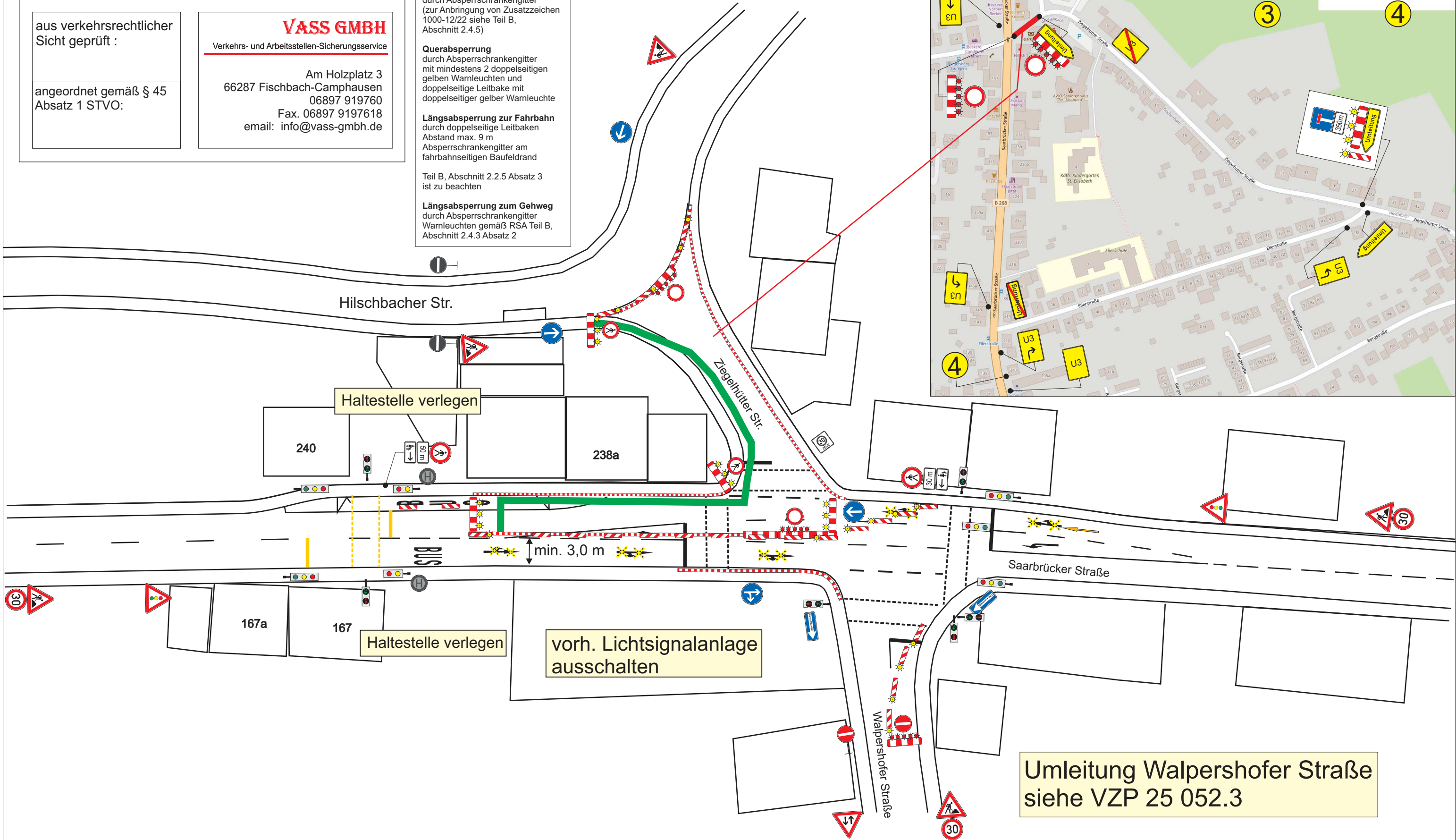
Längsabspernung zur Fahrbahn
durch doppelseitige Leitbaken Abstand max. 9 m Absperrschrankengitter am fahrbahnseitigen Baufeldrand

Teil B, Abschnitt 2.2.5 Absatz 3 ist zu beachten

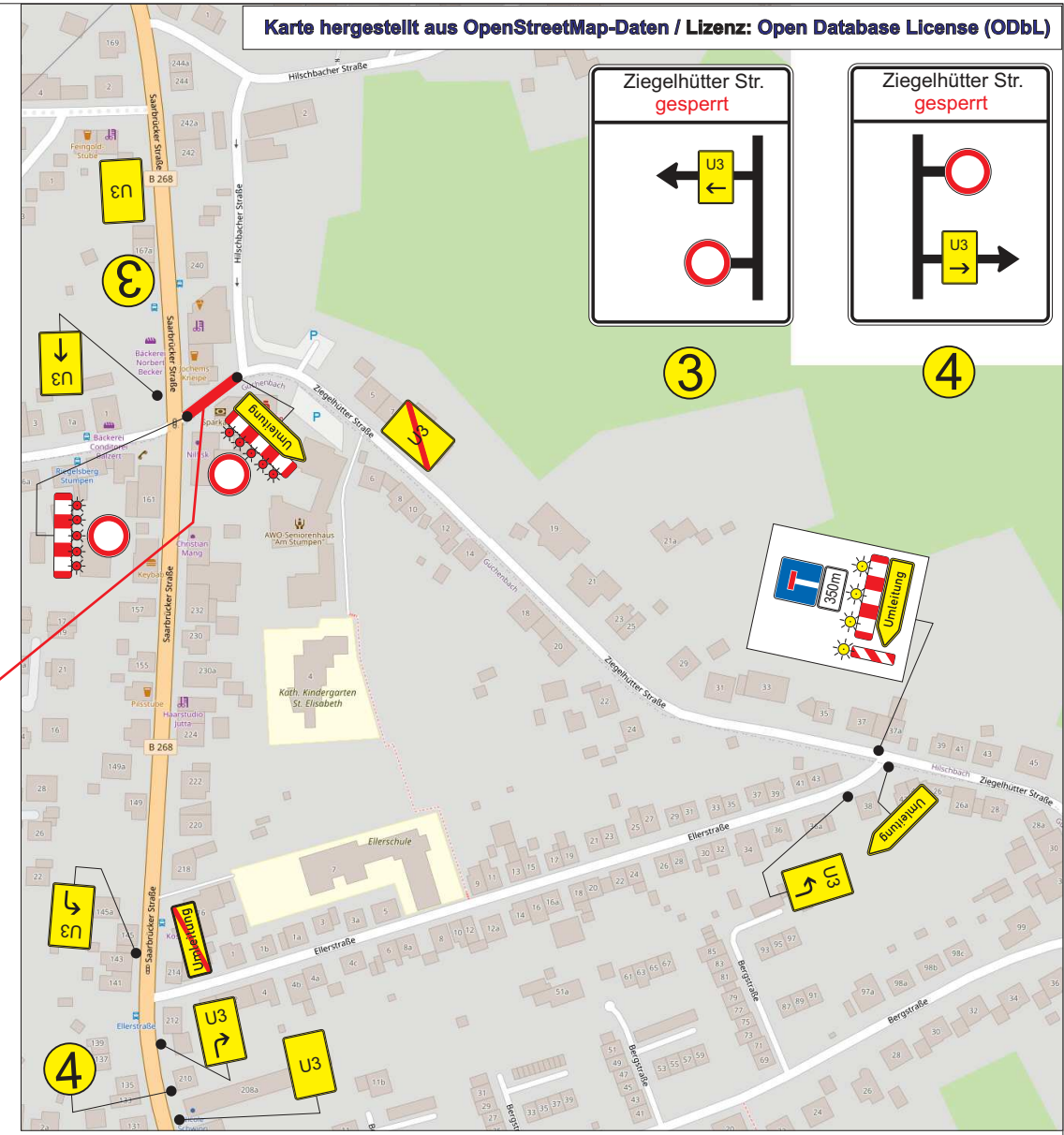
Längsabspernung zum Gehweg
durch Absperrschrankengitter Warnleuchten gemäß RSA Teil B, Abschnitt 2.4.3 Absatz 2

im Baustellenbereich

Zeichen 283 mind. 4 Tage vorab beidseitig aufstellen



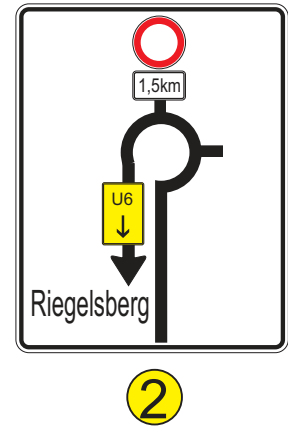
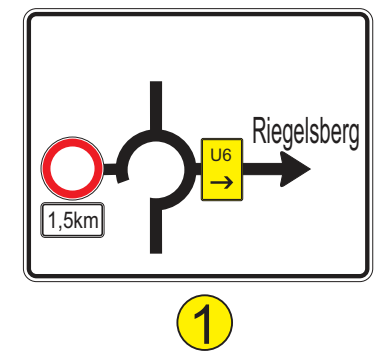
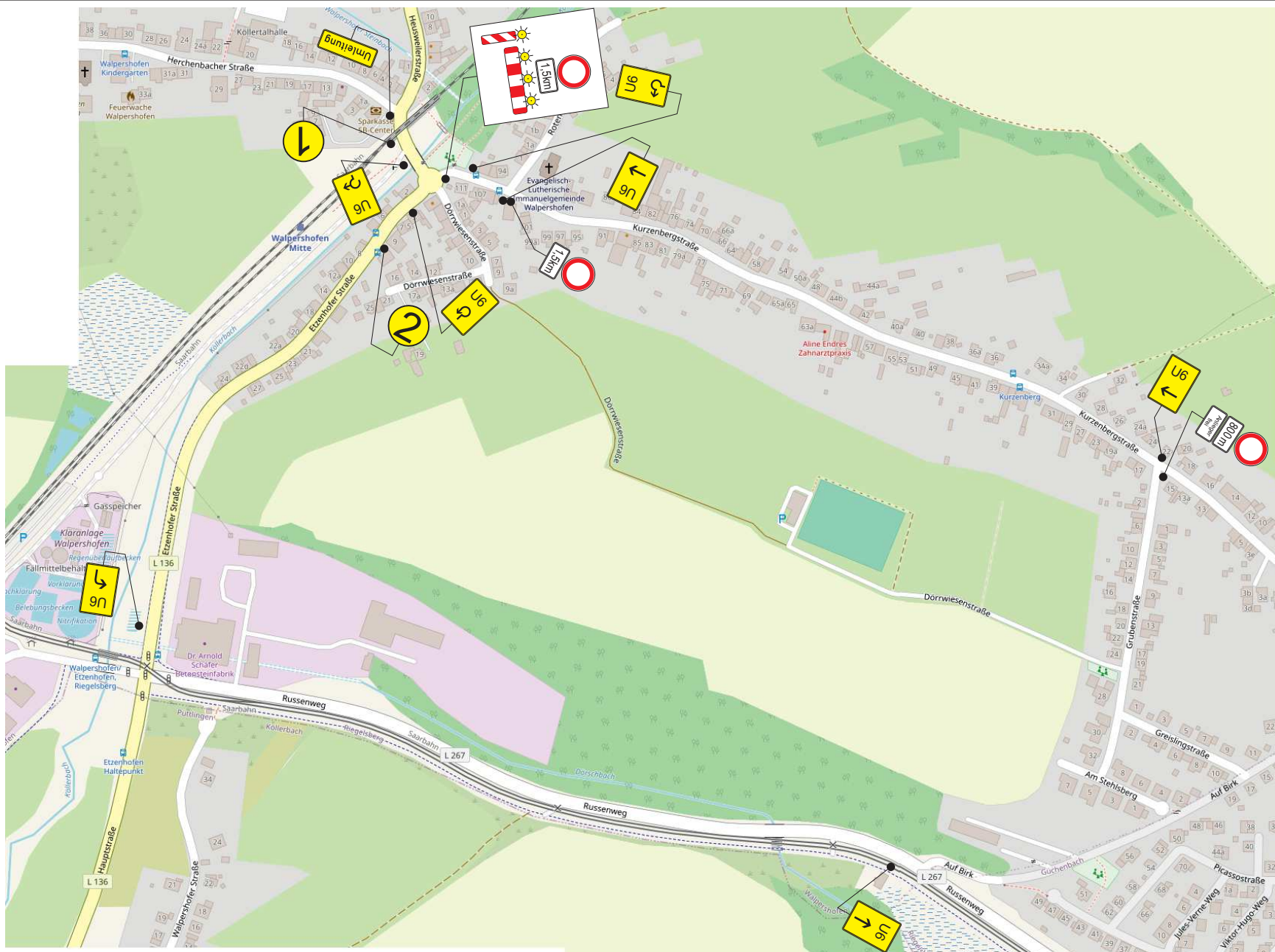
Karte hergestellt aus OpenStreetMap-Daten / Lizenz: Open Database License (ODbL)



Ziegelhütter Str. gesperrt

Ziegelhütter Str. gesperrt

Umleitung Walpershofer Straße
siehe VZP 25 052.3



Umleitung Walpershofer Straße

Plan-Nr.	25 052.3		Bauleitung	
Maßstab	Ohne		Ausf. Firma	
Bezeichnung	Riegelsberg		Energis	
	Saarbrücker Straße 163			
	gezeichnet	geändert	Telefon	
Datum	04.02.2025		Beginn	
Name	J. Jedar		Dauer	

aus verkehrsrechtlicher Sicht geprüft :
angeordnet gemäß § 45 Absatz 1 STVO:

VASS GMBH
Verkehrs- und Arbeitsstellen-Sicherungsservice

Am Holzplatz 3
66287 Fischbach-Camphausen
06897 919760
Fax. 06897 9197618
email: info@vass-gmbh.de

