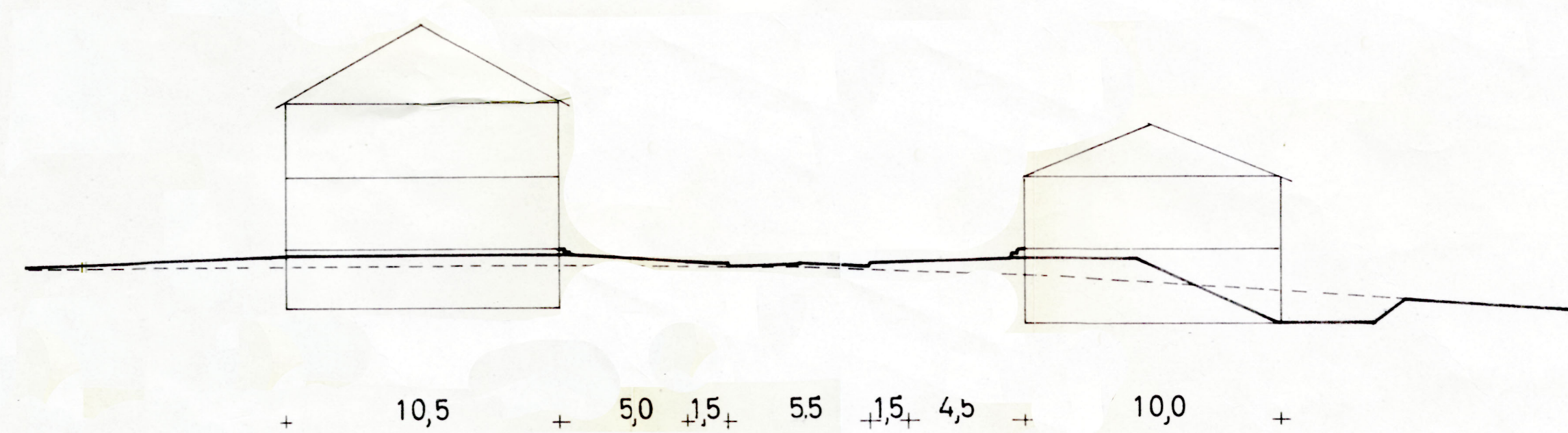
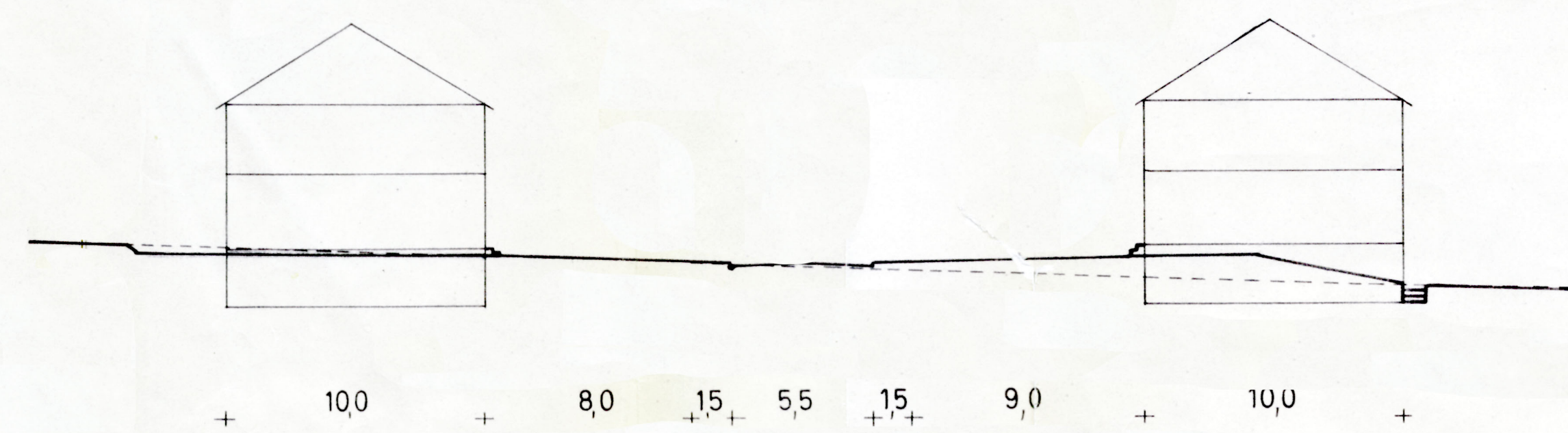


PROFIL A-A M. 1:200



PROFIL B-B M. 1:200



PROFIL C-C M. 1:200

Bebauungsplan (Satzung)  
über das Gelände "Auf dem Poss" - II. Bauabschnitt  
in der Gemeinde Walpershofen

Herstellung des Bebauungsplanes im Sinne des § 30 Bundesbaugesetz (BBauG) von 23. Juni 1960 (BGBl. I S. 341) § 2 Abs. 1 dieses Gesetzes wurde in der Sitzung des Gemeinderates vom 24.1.1966 beschlossen. Die Ausführung erfolgte durch die Amtsverwaltung - Amtsausschuss - Hieselsberg.

Festsetzungen gemäß § 9 Abs. 1 und 5 des Bundesbaugesetzes

|   |  |   |            |
|---|--|---|------------|
| 1. Geltungsbereich  | siehe Plan                                 | 15. Verkehrsflächen   | siehe Plan |
| 2. der baulichen Nutzung  |  | 16. Höhenlage der anbaufähigen Verkehrsflächen sowie der Anschluss der Grundstücke an die Verkehrsfläche  | siehe Plan |
| 3. 1. zulässige Anlagen   | reines Wohngebiet                          | 17. Versorgungsflächen  | siehe Plan |
| 4. 2. 1.2 ausnahmsweise zulässige Anlagen   | Wohngebäude                                | 18. Führung oberirdischer Versorgungsanlagen und -leitungen   | entfällt   |
| 5. 2. 1.2 ausnahmsweise zulässige Anlagen   | Läden zur Deckung des tägl. Bedarfs        | 19. Flächen für die Verwertung oder Beseitigung von Abwasser und festen Abfallstoffen   | entfällt   |
| 6. der baulichen Nutzung  |  | 20. Grünflächen   | siehe Plan |
| 7. 1. Zahl der Vollgeschosse  | I, II. (siehe Plan)                        | 21. Flächen für Aufschüttungen, Abgrabungen oder für die Gewinnung von Sand, Kies, Erden und anderen Bodenschätzen  | entfällt   |
| 8. 2. Grundflächenzahl  | 0,4  | 22. Flächen für die Landwirtschaft und die Forstwirtschaft  | entfällt   |
| 9. 3. Geschosflächenzahl  | 0,4, 0,7                                   | 23. Mit Geh-, Fahr- und Leitungswegen ausgestatteten der Allgemeinheit, eines Erschließungsträgers oder eines beschränkten Personenkreises zu belastende Flächen                                    | entfällt   |
| 10. 4. Baumassenzahl  | entfällt                                   | 24. Flächen für Gemeinschaftsstellplätze und Gemeinschaftsgaragen   | entfällt   |
| 11. 5. Grundflächen der baulichen Anlagen   | siehe Plan                                 | 25. Flächen für Gemeinschaftsanlagen, die für Wohngebiete oder Betriebsstätten innerhalb eines engeren räumlichen Bereiches aus Gründen der Sicherheit oder Gesundheit erforderlich sind            | entfällt   |
| 12. Lage der baulichen Anlagen (Erdgesch. FBOK) (gegen auf NN)  | siehe Plan                                 | 26. Die bei einzelnen Anlagen, welche die Sicherheit oder die Gesundheit der Allgemeinheit gefährden oder erheblich beeinträchtigen, von der Bebauung freizuhaltende Schutzflächen und ihre Nutzung | entfällt   |
| 13. Flächen für überdachte Stellplätze und Garagen wie ihrer Einfahrten auf in Baugrundstücken  | innerhalb der bebaubaren Grundstücksfläche | 27. Anpflanzen von Bäumen und Sträuchern  | entfällt   |
| 14. Flächen für nicht überdachte Stellplätze sowie ihre Einfahrten auf den Baugrundstücken  | entfällt                                   | 28. Bindungen für Bepflanzungen und für die Erhaltung von Bäumen, Sträuchern und Gewässern  | entfällt   |
| 15. Grundstücke für den öffentlichen Bedarf   | entfällt                                   |   |            |
| 16. Überwiegend für die Bebauung mit Familienhöfen vorgesehene Flächen  | ges. Geltungsbereich                       |   |            |
| 17. Grundstücke für besondere bauliche Anlagen, die privaten wirtschaftlichen Zwecken dienen und deren Lage durch zwingende städtebauliche Gründe, insbesondere solche des Verkehrs, bestimmt ist | entfällt                                   |   |            |
| 18. Grundstücke, die von der Bebauung freizuhalten sind   | entfällt                                   |   |            |

Aufnahme von

Festsetzungen über die äußere Gestaltung der baulichen Anlagen aufgrund des § 9 Abs. 2 BBauG in Verbindung mit § 2 der Zweiten Verordnung zur Durchführung des Bundesbaugesetzes vom 9. Mai 1961 (ABl. S. 293)

Baupolizeiverordnung

Aufnahme von

Festsetzungen über den Schutz und die Erhaltung von Bau- und Naturdenkmälern aufgrund des § 9 Abs. 2 BBauG in Verbindung mit § 2 der Zweiten Verordnung zur Durchführung des Bundesbaugesetzes vom 9. Mai 1961 (ABl. S. 293.)

entfällt:

Kennzeichnung von Flächen gemäß § 9 Abs. 3 BBauG

1. Flächen, bei denen Bebauung besondere bauliche Vorkehrungen erforderlich sind
2. Flächen, bei denen besondere bauliche Sicherungsmaßnahmen gegen Naturgewalten erforderlich sind
3. Flächen, unter denen der Bergbau umgeht
4. Flächen, die für den Abbau von Mineralien bestimmt sind

Nachrichtliche Übernahme von Festsetzungen gemäß § 9 Abs. 4 BBauG

1. ....
2. ....

Planzeichen-Erklärung

| Geltungsbereich               | Planzeichen | Erklärung                                   |
|-------------------------------|-------------|---|
| Bestehende Gebäude            | [Symbol]    | Baulinie                                    |
| Geplante Gebäude              | [Symbol]    | Baugrenze                                   |
| Bestehende Straßen            | [Symbol]    | Überbaubare Grundstücksfläche               |
| Geplante Straßen              | [Symbol]    | Entwässerungsrichtung                       |
| Bestehende Grundstücksflächen | [Symbol]    | Belastete Flächen gem. Ziff. 23             |
| Geplante Grundstücksflächen   | [Symbol]    | Geschoszahl                                 |
| Umformungsarten               | [Symbol]    | Dauerkleingarten                            |
|                               | [Symbol]    | Von der Bebauung freizuhaltende Grundstücke |

Der Bebauungsplan hat gemäß § 2 Abs. 6 BBauG ausgelegen vom 24.1.1966 bis 24.1.1967

Der Bebauungsplan wurde gemäß § 10 BBauG als Satzung vom Gemeinderat am 2.11.1967 beschlossen.

Walpershofen, den 9. Januar 1968  
Der Bürgermeister:

[Signature]

Der Bebauungsplan wird gemäß § 11 BBauG genehmigt.

Walpershofen, den 27. Juli 1968  
Der Minister des Innern  
Der Minister des Innern  
Der Minister des Innern

SAARLAND  
Der Minister des Innern  
Der Minister des Innern

Beauftragter

Die Öffentliche Bekanntmachung gemäß § 12 BBauG wurde am 27. Juni 1968 ortsüblich bekanntgemacht.

Walpershofen, 27. Juni 1968

Der Bürgermeister:

[Signature]