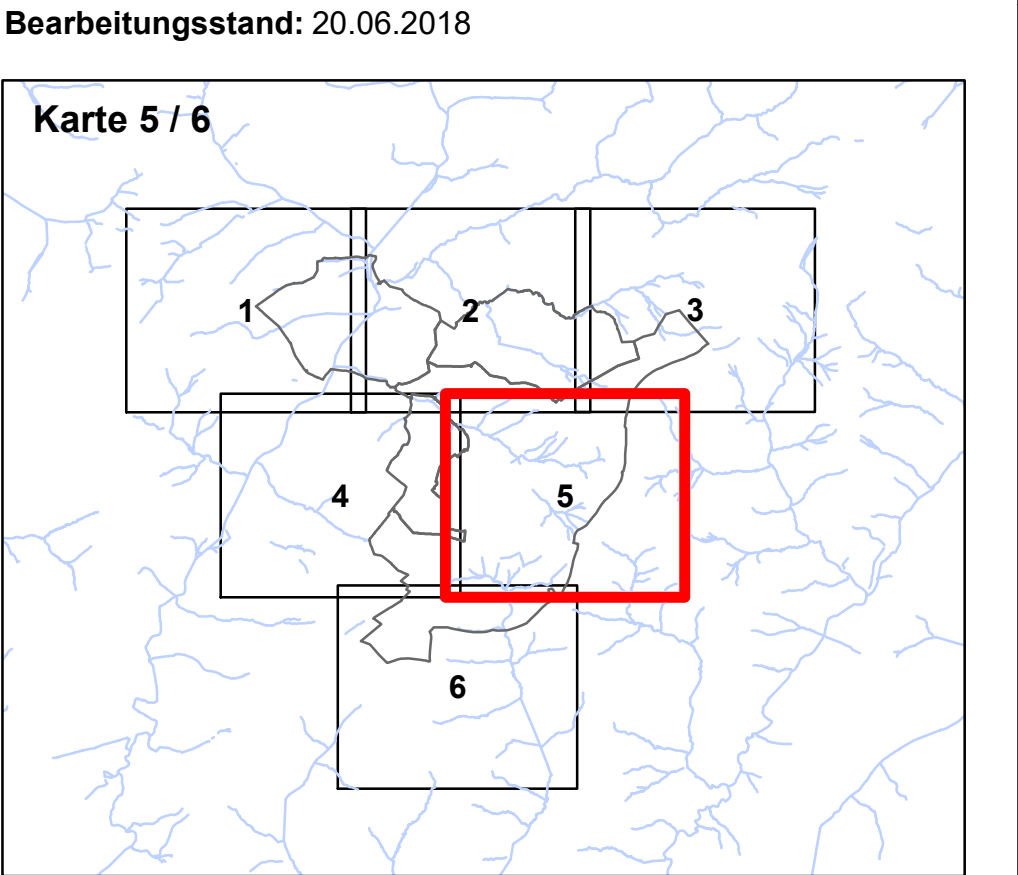


Kartenbezeichnung:
Starkregengefahrenkarte
(zweidimensionale hydraulische Geländeanalyse)
Niederschlag $h(D,T)_{100} = 48 \text{ mm}$ ($D = 60 \text{ min}$, $T = 100 \text{ a}$)



- Legende:**
- Gewässer (ATKIS)
 - Verrohrung
 - HQ100 Anschlaglinie (HWGK Saarland)
 - Gemeindegrenze Riegelsberg
- Wassertiefen (T 100a)**
- < 0,1 m
 - 0,1 m - 0,3 m
 - 0,3 m - 0,5 m
 - 0,5 m - 1 m
 - 1 m - 2 m
 - 2 m - 4 m
 - > 4 m
- kritische Infrastruktur**
- Hinweis
 - kritische Infrastruktur

Projekttitel:
Ermittlung der Gefährdung durch Starkregen für die Gemeinde Riegelsberg

zweidimensionale hydraulische Auswertung des überarbeiteten Geländemodells (mit LOD2) mit einheitlichem Abflussbeiwert

Auftraggeber:

RIEGELSBURG

Saarbrücker Strasse 31
D-66292 Riegelsberg
www.riegelsberg.eu
E-Mail: gemeinde@riegelsberg.de
Tel.: +49 (0)6806 / 930 - 0
Fax.: +49 (0)6806 / 930 - 201

Bearbeitung:

SI schweitzer|ingenieure **eepi** **ingGIS**

Schweitzer GmbH
Beratende Ingenieure
Am Staden 27
66121 Saarbrücken
www.schweitzer-ingenieure.de
info@schweitzer-ingenieure.de
Tel.: +49 (0)681 / 967 30-0

eepi Luxembourg Sàrl
L-5441 Remerschen
12, Route de Mondorf
66121 Saarbrücken
www.eepi.lu
info@eepi.lu
Tel.: +352 26 / 672-969

ingGIS
Jörg Kirsch
IngenieurGIS-Leistungen
Jörg Kirsch
Auf der Kupp 5
D-66589 Merxweiler
www.ingGIS.de
info@ingGIS.de
Tel.: +49 (0)6825 / 941 66 98

Kartenhintergrund:
DGK5 © Landesamt für Vermessung, Geoinformation und Landentwicklung des Saarlandes (LVGL)

Geodätische Grundlagen:
Abbildung: Gauß-Krüger
Projektion: Transverse Mercator
Datum: Bessel 1841

