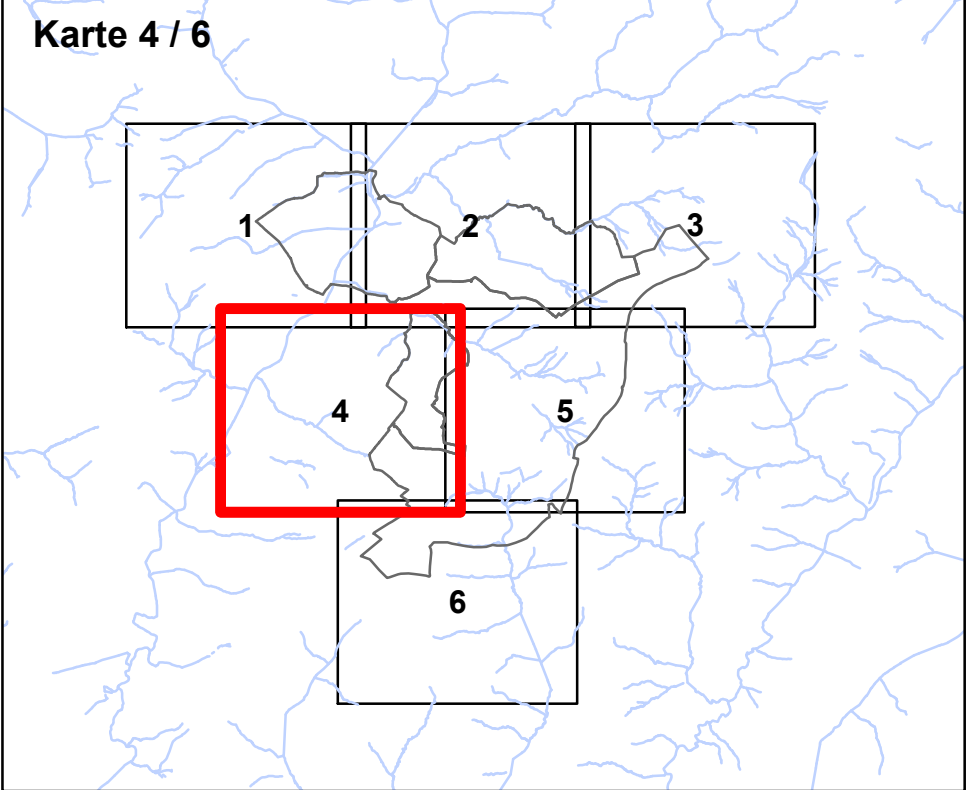


Kartenbezeichnung:
Starkregengefahrenkarte
(zweidimensionale hydraulische Geländeanalyse)
Niederschlag $h(D,T)_{100} = 48 \text{ mm}$ ($D = 60 \text{ min}$, $T = 100 \text{ a}$)

Bearbeitungsstand: 20.06.2018



- Legende:**
- Gewässer (ATKIS)
 - Verrohrung
 - HQ100 Anschlaglinie (HWGK Saarland)
 - Gemeindegrenze Riegelsberg

Wassertiefen (T 100a)	kritische Infrastruktur
< 0,1 m	Hinweis
0,1 m - 0,3 m	kritische Infrastruktur
0,3 m - 0,5 m	
0,5 m - 1 m	
1 m - 2 m	
2 m - 4 m	
> 4 m	

Projekttitle:
Ermittlung der Gefährdung durch Starkregen für die Gemeinde Riegelsberg

zweidimensionale hydraulische Auswertung des überarbeiteten Geländemodelles (mit LOD2) mit einheitlichem Abflussbeiwert



Saarbrücker Strasse 31
D-66292 Riegelsberg
www.riegelsberg.eu
E-Mail: gemeinde@riegelsberg.de
Tel.: +49 (0)6806 / 930 - 0
Fax.: +49 (0)6806 / 930 - 201

Bearbeitung:

schweitzer ingenieure Schweitzer GmbH Beratende Ingenieure Am Staden 27 66121 Saarbrücken www.schweitzer-ingenieure.de info@schweitzer-ingenieure.de Tel.: +49 (0)681 / 967 30-0	eepi eepi Luxembourg Sàrl L-5441 Remerschen 12, Route de Mondorf 66121 Saarbrücken www.eepi.lu info@eepi.lu Tel.: +352 26 / 672-969	ingGIS Jörg Kirsch IngenieurGIS-Leistungen Jörg Kirsch Auf der Kupp 5 D-66589 Merxweiler www.ingGIS.de info@ingGIS.de Tel.: +49 (0)6825 / 941 66 98
-------------------------------------------------------------------------------------------------------------------------------------------------------------------------------------------------------	----------------------------------------------------------------------------------------------------------------------------------------------------------	-----------------------------------------------------------------------------------------------------------------------------------------------------------------------------

Kartenhintergrund:
DGK5 © Landesamt für Vermessung, Geoinformation und Landentwicklung des Saarlandes (LVGL)

Geodätische Grundlagen:
Abbildung: Gauß-Krüger
Projektion: Transverse Mercator
Datum: Bessel 1841

