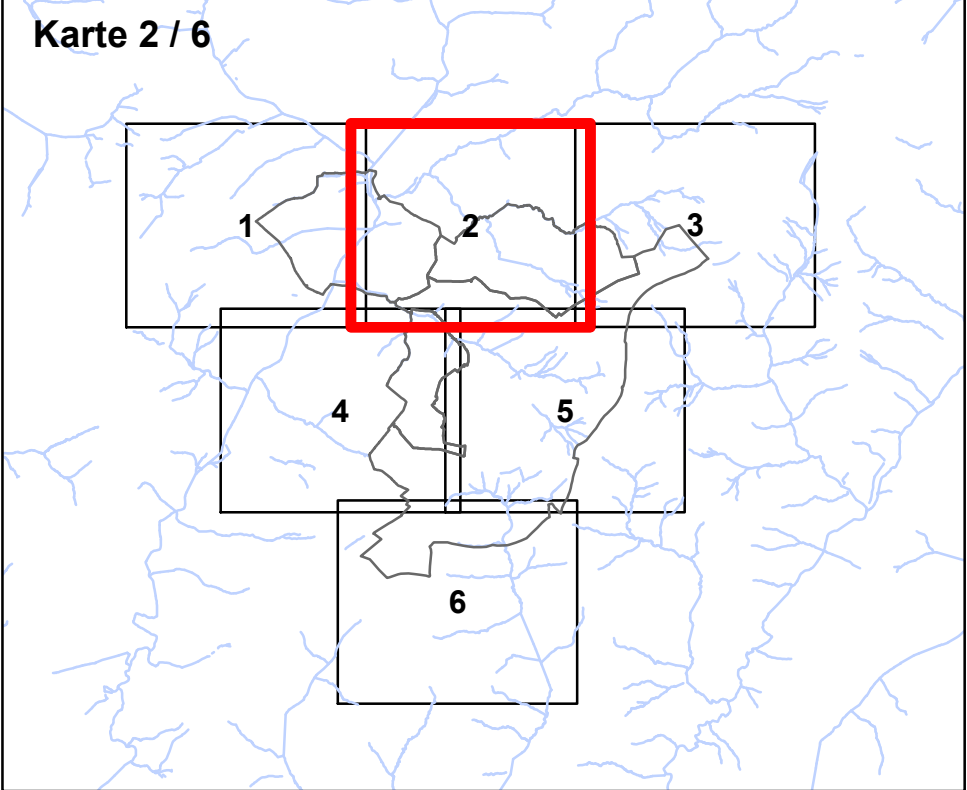


Kartenbezeichnung:
Starkregengefahrenkarte
(zweidimensionale hydraulische Geländeanalyse)
Niederschlag $h(D,T)_{100} = 48 \text{ mm}$ ($D = 60 \text{ min}$, $T = 100 \text{ a}$)

Bearbeitungsstand: 20.06.2018



Legende:

- Gewässer (ATKIS)
- Verrohrung
- HQ100 Anschlaglinie (HWGK Saarland)
- Gemeindegrenze Riegelsberg

Wassertiefen (T 100a)

- < 0,1 m
- 0,1 m - 0,3 m
- 0,3 m - 0,5 m
- 0,5 m - 1 m
- 1 m - 2 m
- 2 m - 4 m
- > 4 m

kritische Infrastruktur

- Hinweis
- kritische Infrastruktur

Projektitel:
Ermittlung der Gefährdung durch Starkregen für die Gemeinde Riegelsberg

zweidimensionale hydraulische Auswertung des überarbeiteten Geländemodelles (mit LOD2) mit einheitlichem Abflussbeiwert



Saarbrücker Strasse 31
D-66292 Riegelsberg
www.riegelsberg.eu
E-Mail: gemeinde@riegelsberg.de
Tel.: +49 (0)6806 / 930 - 0
Fax.: +49 (0)6806 / 930 - 201

Bearbeitung:

SI schweitzer|ingenieure

Schweitzer GmbH
Beratende Ingenieure
Am Staden 27
66121 Saarbrücken
www.schweitzer-ingenieure.de
info@schweitzer-ingenieure.de
Tel.: +49 (0)681 / 967 30-0

eepi

eepi Luxembourg Sàrl
L-5441 Remerschen
12, Route de Mondorf
www.eepi.lu
info@eepi.lu
Tel.: +352 26 / 672-969

ingGIS

Jörg Kirsch
ingenieurGIS-Leistungen
Jörg Kirsch
Auf der Kupp 5
D-66589 Merxweiler
www.ingGIS.de
info@ingGIS.de
Tel.: +49 (0)6825 / 941 66 98

Kartenhintergrund:
DGK5 © Landesamt für Vermessung, Geoinformation und Landentwicklung des Saarlandes (LVGL)

Geodätische Grundlagen:
Abbildung: Gauß-Krüger
Projektion: Transverse Mercator
Datum: Bessel 1841

